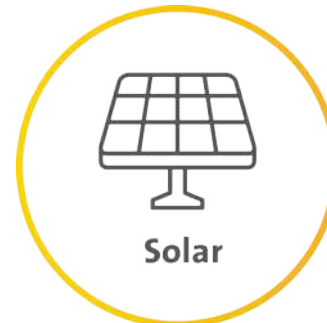
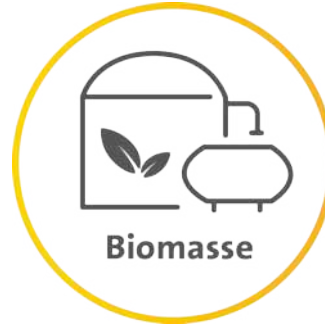




ENERGIEWENDE – CHANCEN FÜR FLÄCHENEIGENTÜMER AM BEISPIEL VON SOLARPARKS

Gerd Schöller – CEO Schoenergie GmbH

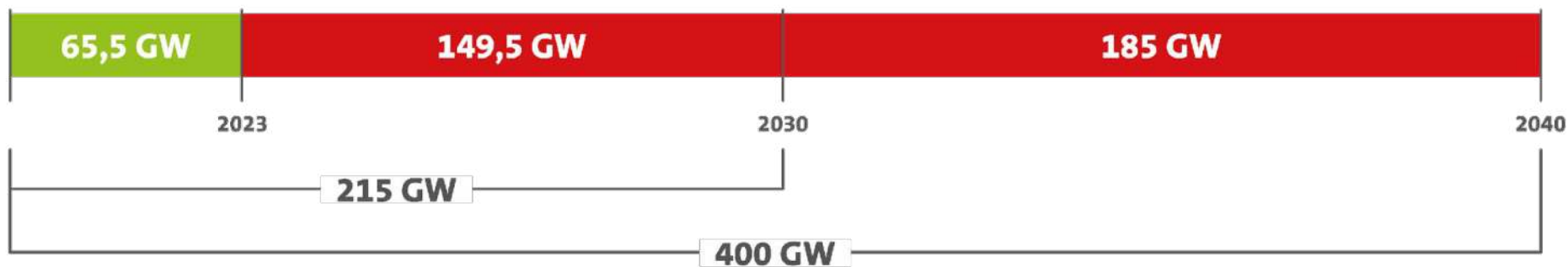
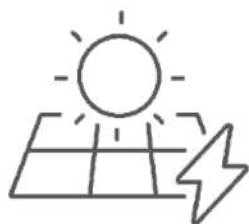
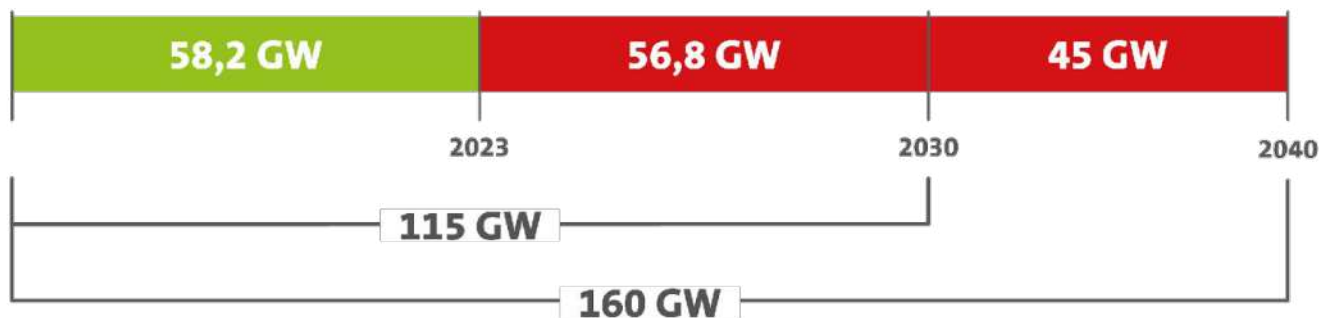
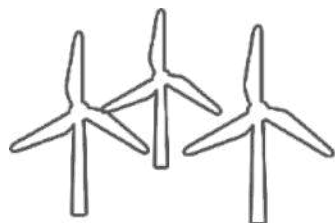
HANDLUNGSBEDARF (OFFENE ZIELE)



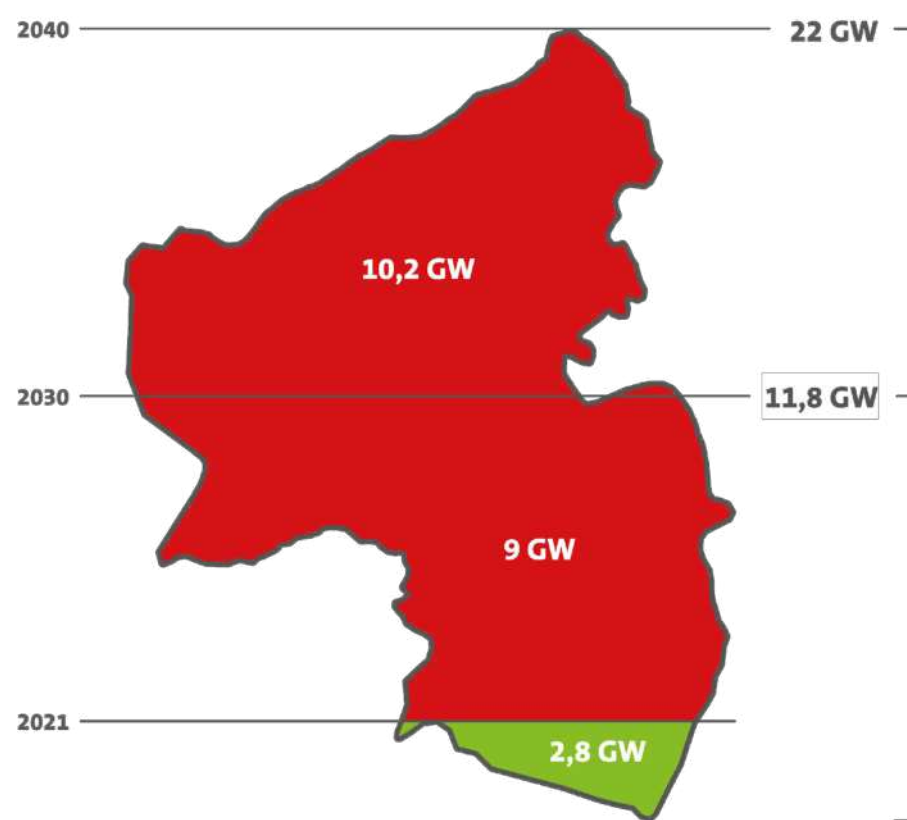
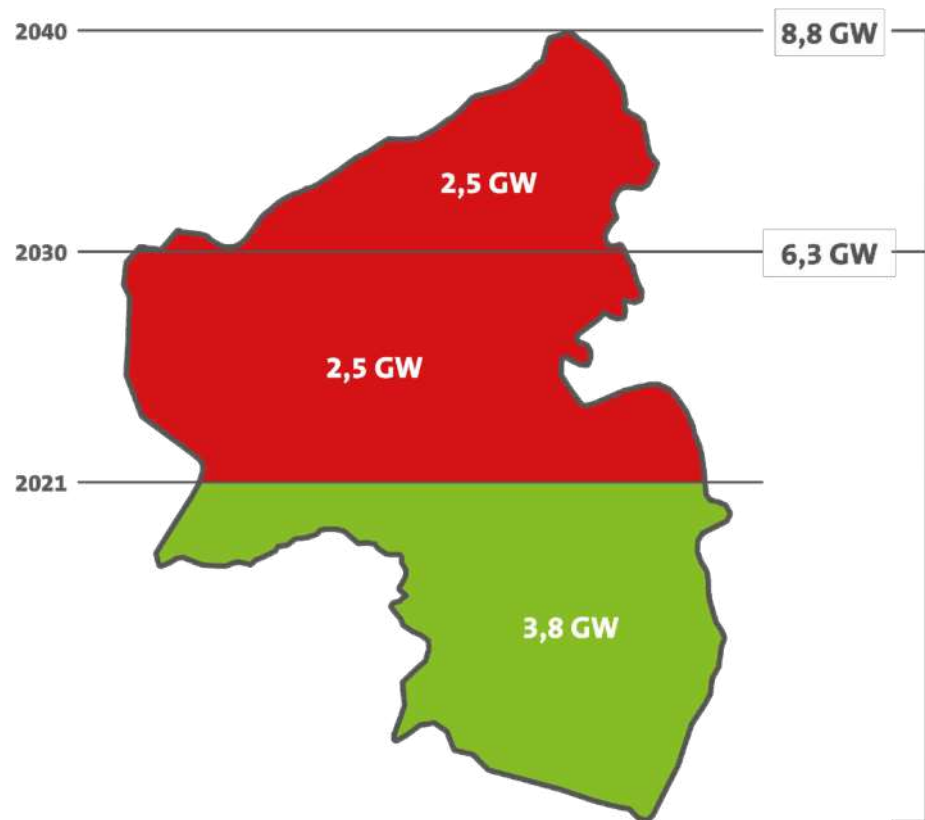
AUFGABEN FÜR UNTERNEHMEN

- Corporate Social Responsibility
- Umweltmanagementsystemnorm ISO 14001
- Gebäudeenergiegesetz (GEG)
- Gesellschaftliche Verantwortung

AUSBAUZIELE ENERGIEWENDE

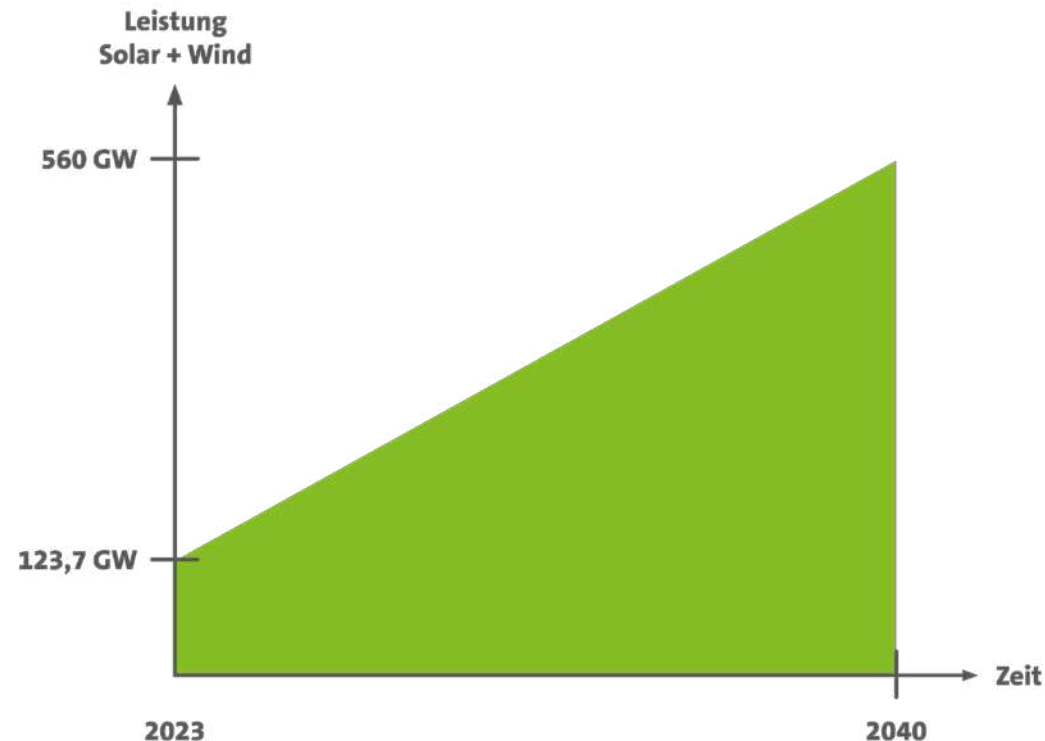


WO STEHEN WIR IN RLP?



FAZIT 1

- gemeinsam Tempo stark beschleunigen:
in 7 Jahren mehr schaffen als davor in 23 Jahren geleistet wurde
- Ziele der Landesregierung sind nicht ambitioniert genug
- ländlicher Raum muss
Ballungszentren versorgen
 - 100 % Energie sind
oftmals nicht genug





ABSCHNITT 2

Wie werden erfolgreiche Projekte realisiert?

PHASEN EINES ERFOLGREICHEN PROJEKTS

Information



Planung



Betrieb

MENSCHEN VOR ORT GEWINNEN

- Kommune
- Flächeneigentümer:innen
- Projektierer
- Bürger:innen
- Energieversorger
- Landwirtschaft

WELCHE BAURECHTLICHEN MÖGLICHKEITEN BESTEHEN?

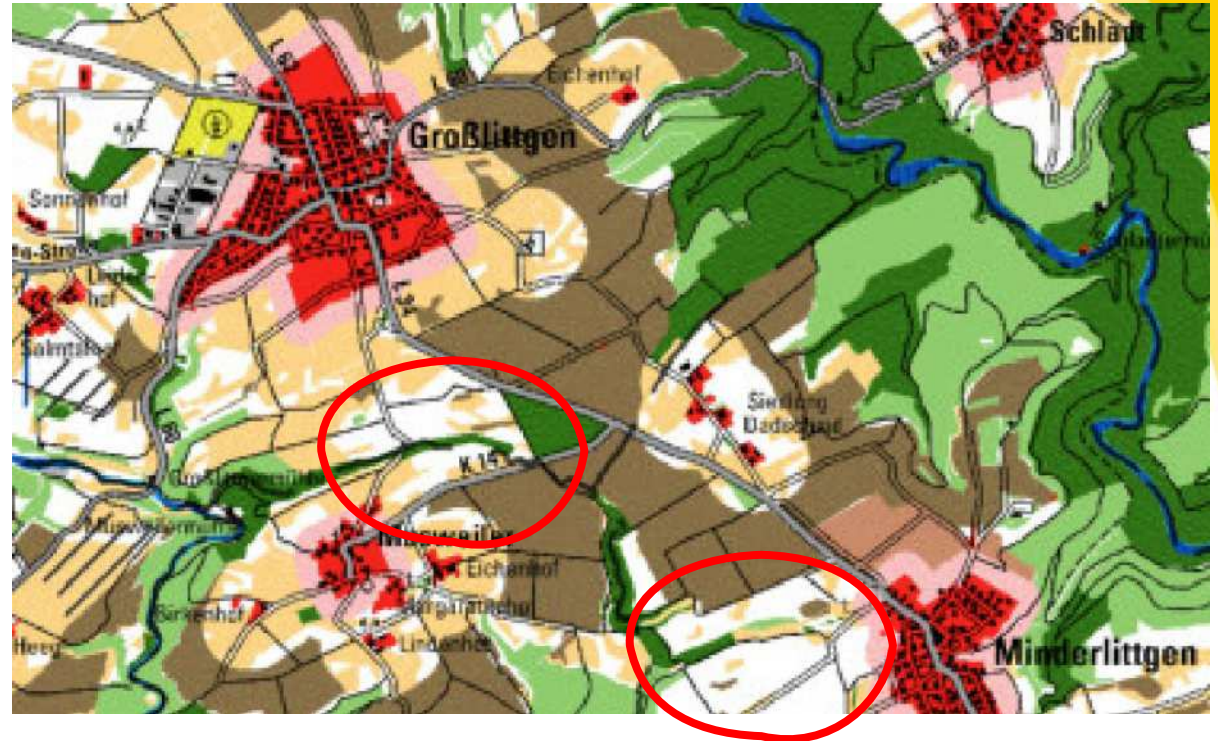
- 1** Bauleitplanung der Gemeinde
- 2** Privilegierte Vorhaben im Außenbereich
- 3** Vorhaben der mitgezogenen Privilegierung

POTENZIALFLÄCHEN

- minderwertige Ackerflächen
 - Bauliche Anlagen
 - 200 m Autobahn / Bahntrasse
 - größer als 5 ha Potenzial
 - Nähe zu Netzanschlusspunkten
-
- 200 m Entfernung zur Siedlung
 - kein Vorranggebiet der Landwirtschaft
 - kein Wald- und Naturschutzbereich

WEISSFLÄCHENANALYSE AKTUELL

- guter Rahmen für Projektierer
aber
- starke Einschränkung durch
restriktive Kriterien
- Nichtberücksichtigung von
Eigentumsstruktur oder
Netzsituation



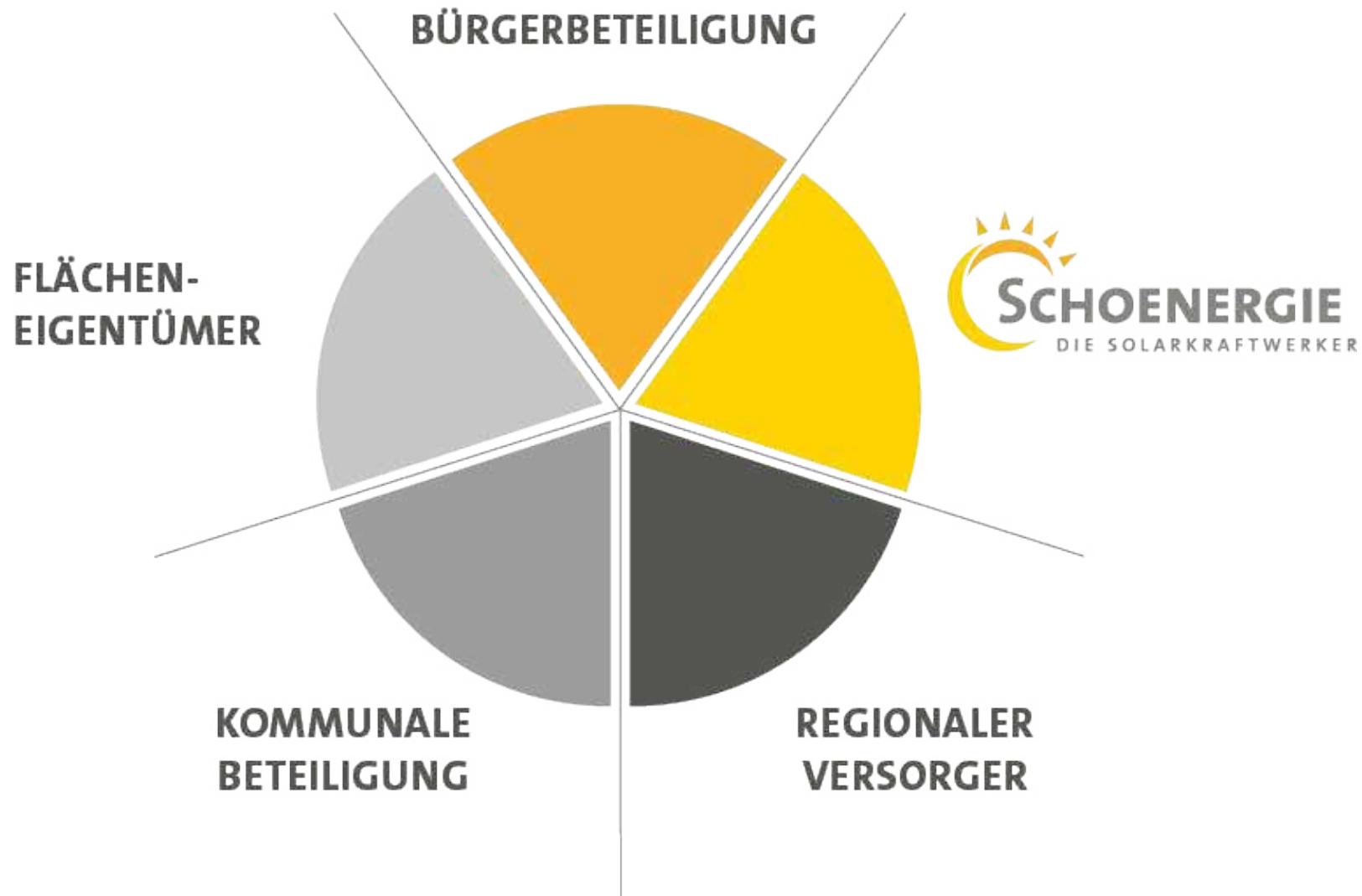
BETEILIGUNGSMÖGLICHKEITEN

- gemeinsamer Betrieb
- Verpachtung der Flächen
- Übernahme von Energiemengen

MENSCHEN VOR ORT GEWINNEN

- Beteiligung und Information der Bürger:innen
- Energiepreise sichern, Energiebedarf der Zukunft
- Energiepolitik vor Ort =
Wirtschaftspolitik + Standortvorteil
- Beteiligung der Landwirtschaft

MENSCHEN VOR ORT AKTIVIEREN





ENERGIEWENDE IST KOOPERATION



ABSCHNITT 3

Energiewende-Turbo zünden

4 SCHRITTE ZUR NACHHALTIGEN ENERGIEVERSORGUNG

1. Fachkräfte aufbauen
2. Potenziale aufzeigen
3. Beteiligte an einen Tisch
4. Realisierung starten

AUF DÄCHERN UND FLÄCHEN

1 Jahr

Personal: **75**

Leistung: **6 MW**

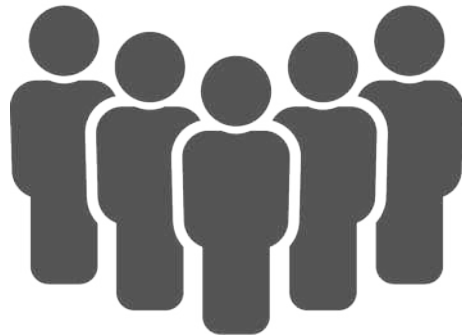
(+ Speicher und Wallboxen)



1 Jahr

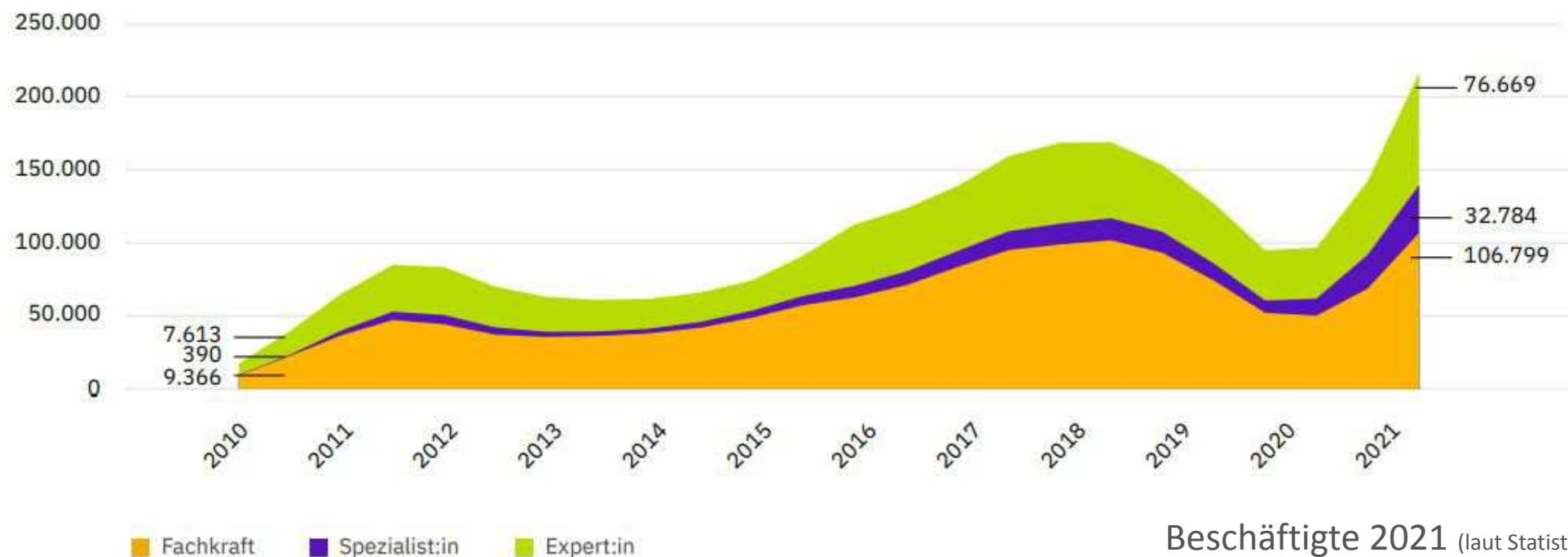
Personal: **130**

Leistung: **185 MW**



ENGPASS HANDWERK

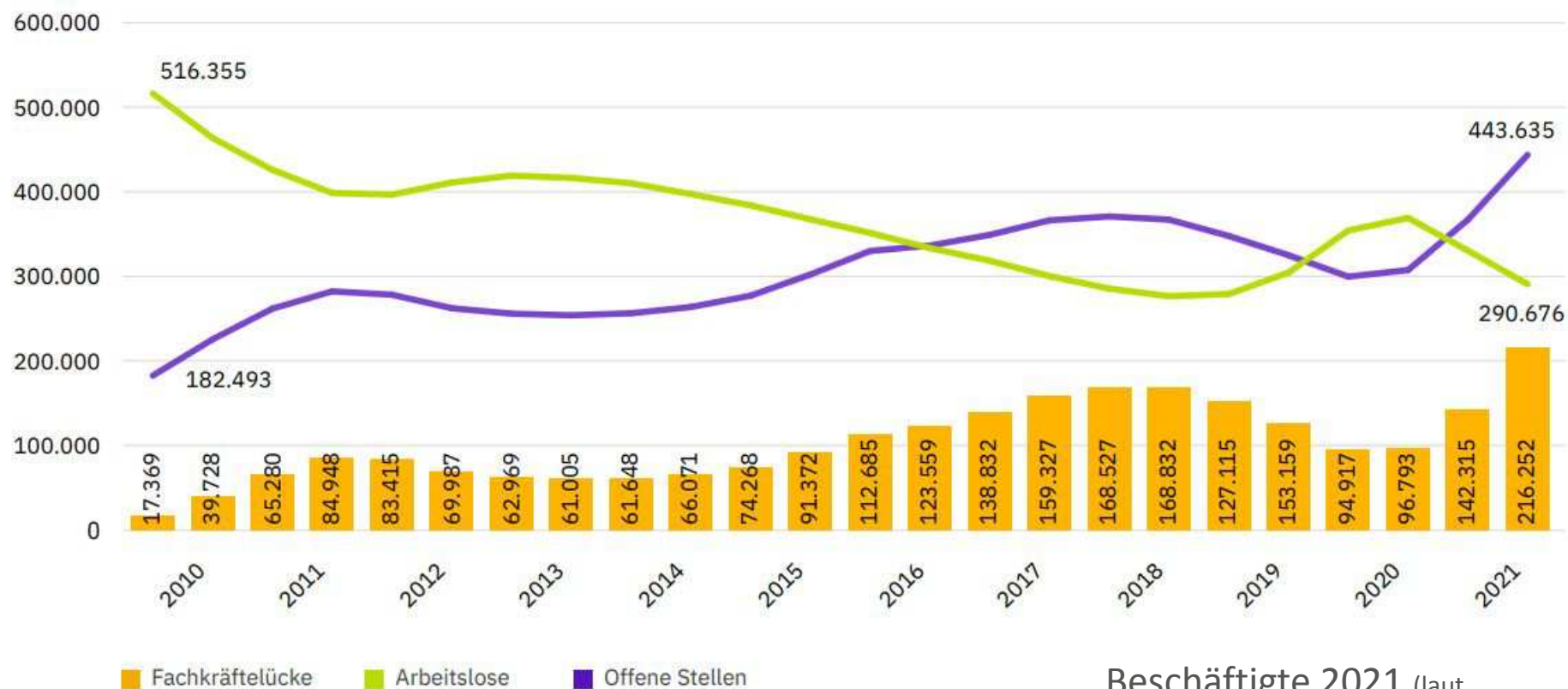
Entwicklung der **Fachkräftelücke** in relevanten Berufen der Solar- und Windenergie



Beschäftigte 2021 (laut Statista)
 Wind: 130.200
 Solar: 58.500

ENGPASS HANDWERK

Arbeitsmarktentwicklung in relevanten Berufen der Solar- und Windenergie



Beschäftigte 2021 (laut

Statista)

Wind: 130.200

Solar: 58.500

Quelle Grafik: KOFA-Studie 03/2022: Energie aus Wind und Sonne

SCHOENERGIE

- wir analysieren und zeigen Potenziale auf
- 360 Grad Betreuung – gesamte Wertschöpfungskette:
 - Planung & Projektierung
 - Bau
 - Betrieb
 - Instandhaltung & Wartung
- 3.000 Projekte und 800 MW realisiert, deutschlandweit und im Ausland

WIE ERFOLGREICHE PROJEKTE REALISIEREN?

- an den Tisch:
 - Flächeneigentümer
 - Politik
 - Wirtschaft
 - Gesellschaft
- breite Beteiligung
- Energiewende fördern heißt Wirtschaftsstandort sichern
- gemeinsam Energiewende meistern
- **Flächenpotenziale heben**

UNTERSTÜTZUNG DES LANDES

- Kommunaler Klimapakt (KKP)
- Kommunales Investitionsprogramm für Klimaschutz und Innovationen (KIPKI)
- Förderprogramm „Zukunftsfähige Energieinfrastruktur“

 Realisierung direkter Maßnahmen



Die magische Zutat
FÜR DIE
ENERGIEWENDE:

tu n!