

# Statistik & Reporting

Mit freundlicher Unterstützung von:



# Recap Statistik-Dashboard: Kasualien und Gemeindegliederstatistik

Gesamtstatistik Demographie

Suche:

Auswahl:

Ausgewählte Elemente

Karte:

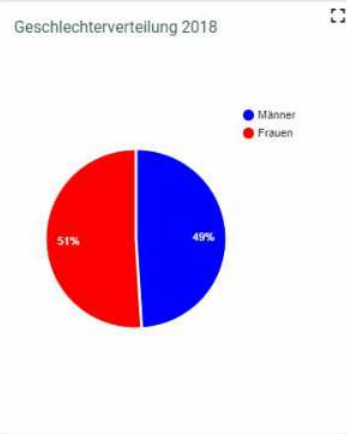
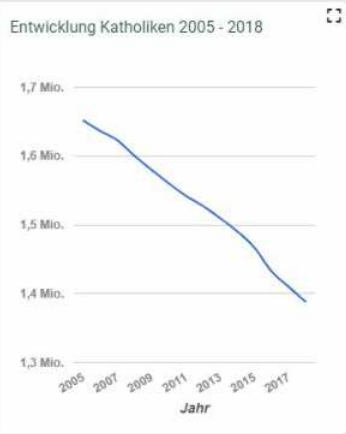
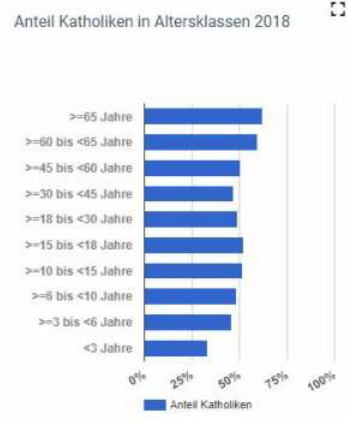
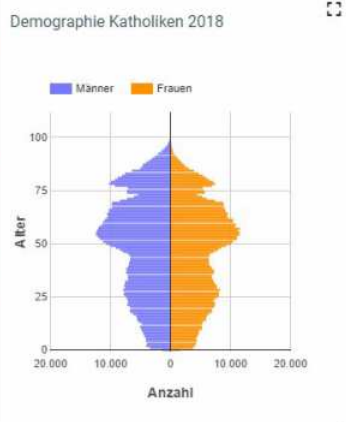
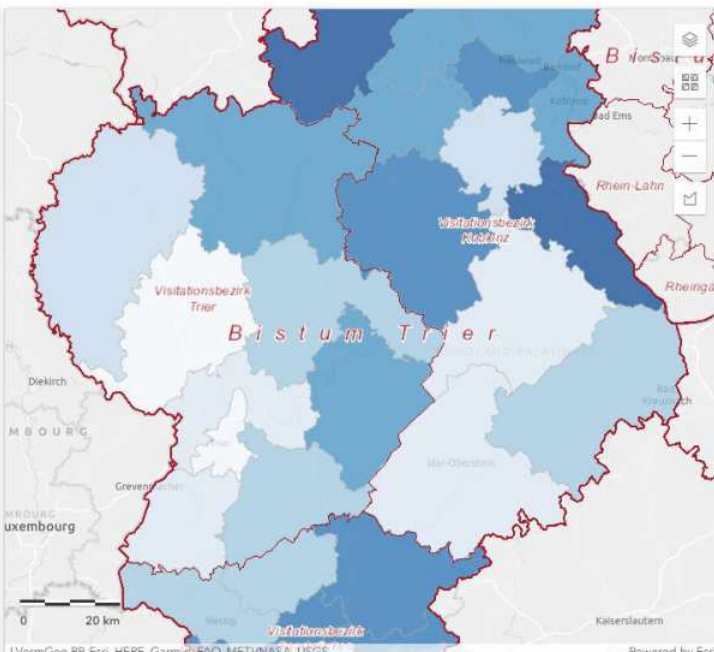
**Legende**

**Territorialstruktur**

**Dekanate**

Altenquotient der Katholiken

- > 0,485 - 0,504
- > 0,4658 - 0,485
- > 0,446 - 0,4658
- > 0,4267 - 0,446
- > 0,407 - 0,4267
- > 0,3876 - 0,407
- > 0,368 - 0,3876
- 0,348 - 0,368
- Andere

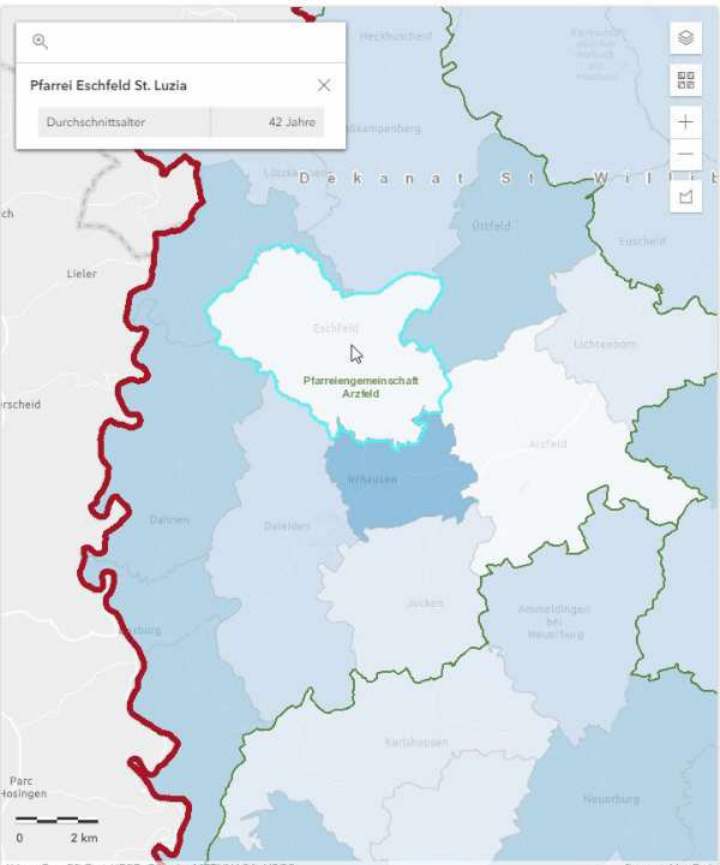


Suche:

Auswahl: per Klick Kartenausschnitt

Ausgewählte Elemente 1

Karte: Durchschnittsalter der Katholiken



Legende

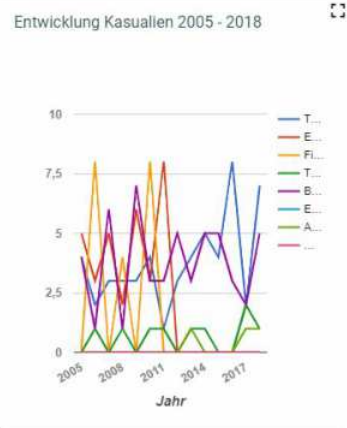
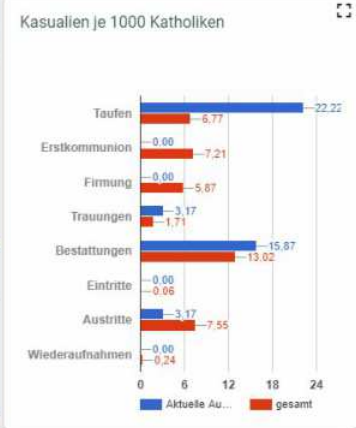
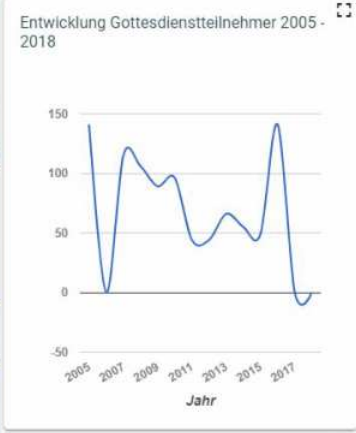
Territorialstruktur

Pfarreien

Durchschnittsalter der Katholiken

- > 55,7 - 58
- > 53,5 - 55,7
- > 51,2 - 53,5
- > 49 - 51,2
- > 46,7 - 49
- > 44,5 - 46,7
- > 42,2 - 44,5
- 40 - 42,2
- Andere

Selektierte Statistik



Suche: Finden

Auswahl: per Klick Kartenausschnitt

Ausgewählte Elemente

Karte: Durchschnittsalter der Katholiken

Legende

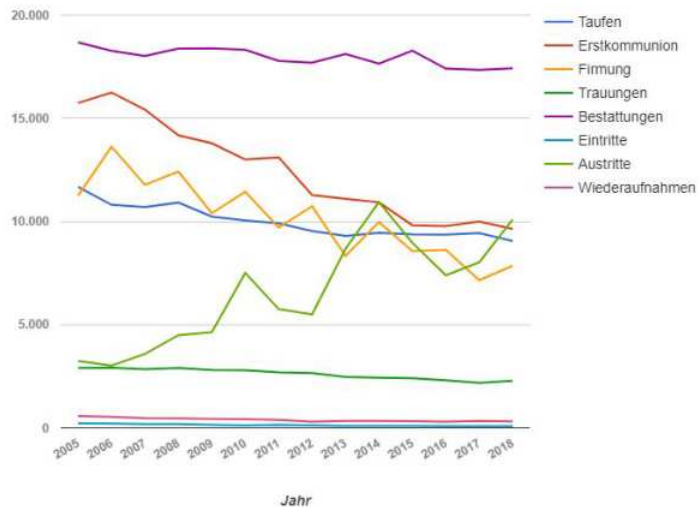
Territorialstruktur

Pfarren

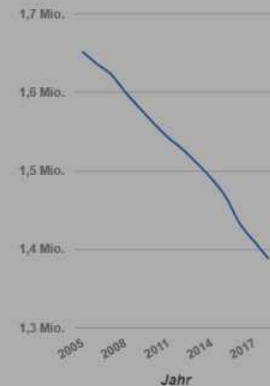
Durchschnittsalter der Katholiken

- > 55,7 - 58
- > 53,5 - 55,7
- > 51,2 - 53,5
- > 49 - 51,2
- > 46,7 - 49
- > 44,5 - 46,7
- > 42,2 - 44,5
- 40 - 42,2
- Andere

Entwicklung Kasualien 2005 - 2018



Entwicklung Katholiken 2005 - 2018



6 mi

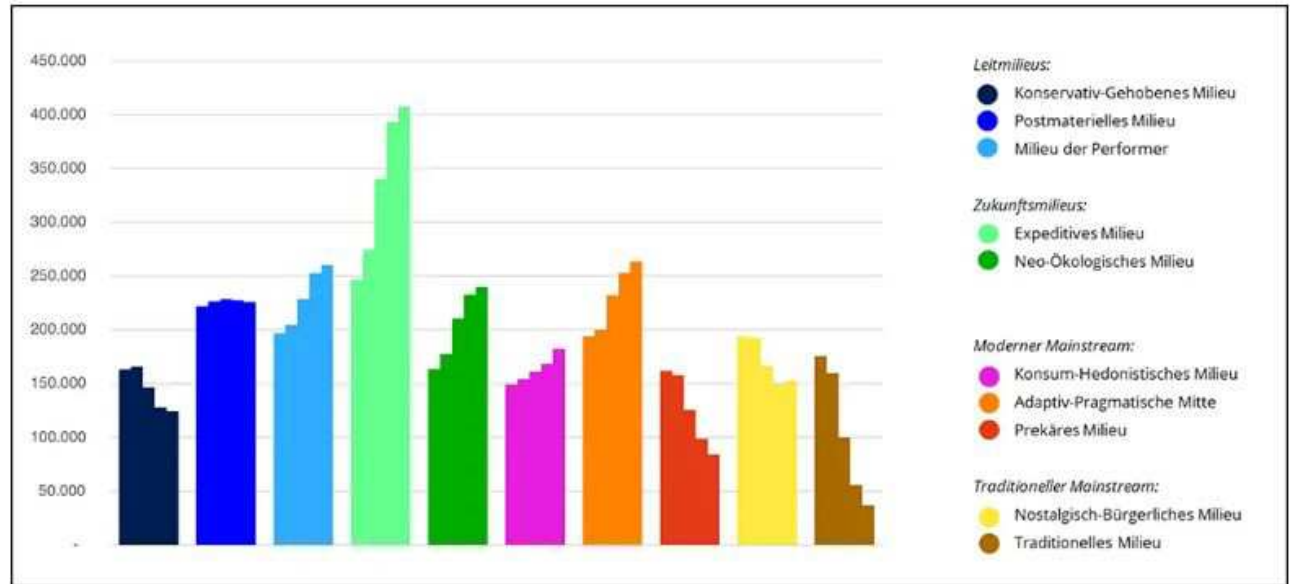


# Recap Statistik-Dashboard: Milieus und soziodemogr. Daten





# Bevölkerungsentwicklung nach Sinus-Milieus<sup>®</sup> in einer deutschen Großstadt von 2020 bis 2040





# Statistik Dashboard Bistum Hildesheim

Suche

Auswahlmethode per Klick Kartenausschnitt

Suche

Ausländer

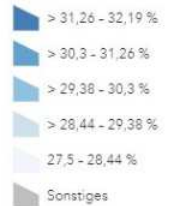
Digital-Souveräne

Digital-Unbedarfte

Digital-Unkundige

### Dekanate

Anteil



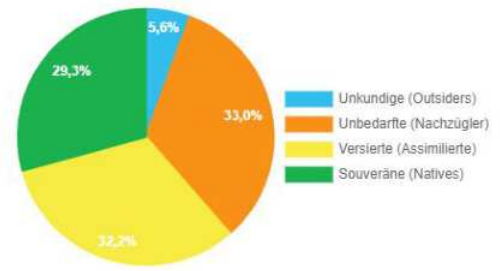
Stand: 31.12.2021

Kinder Ethno Digital Media



Statistik für: Dekanat Weserbergland, Dekanat

### Digitale Kompetenz

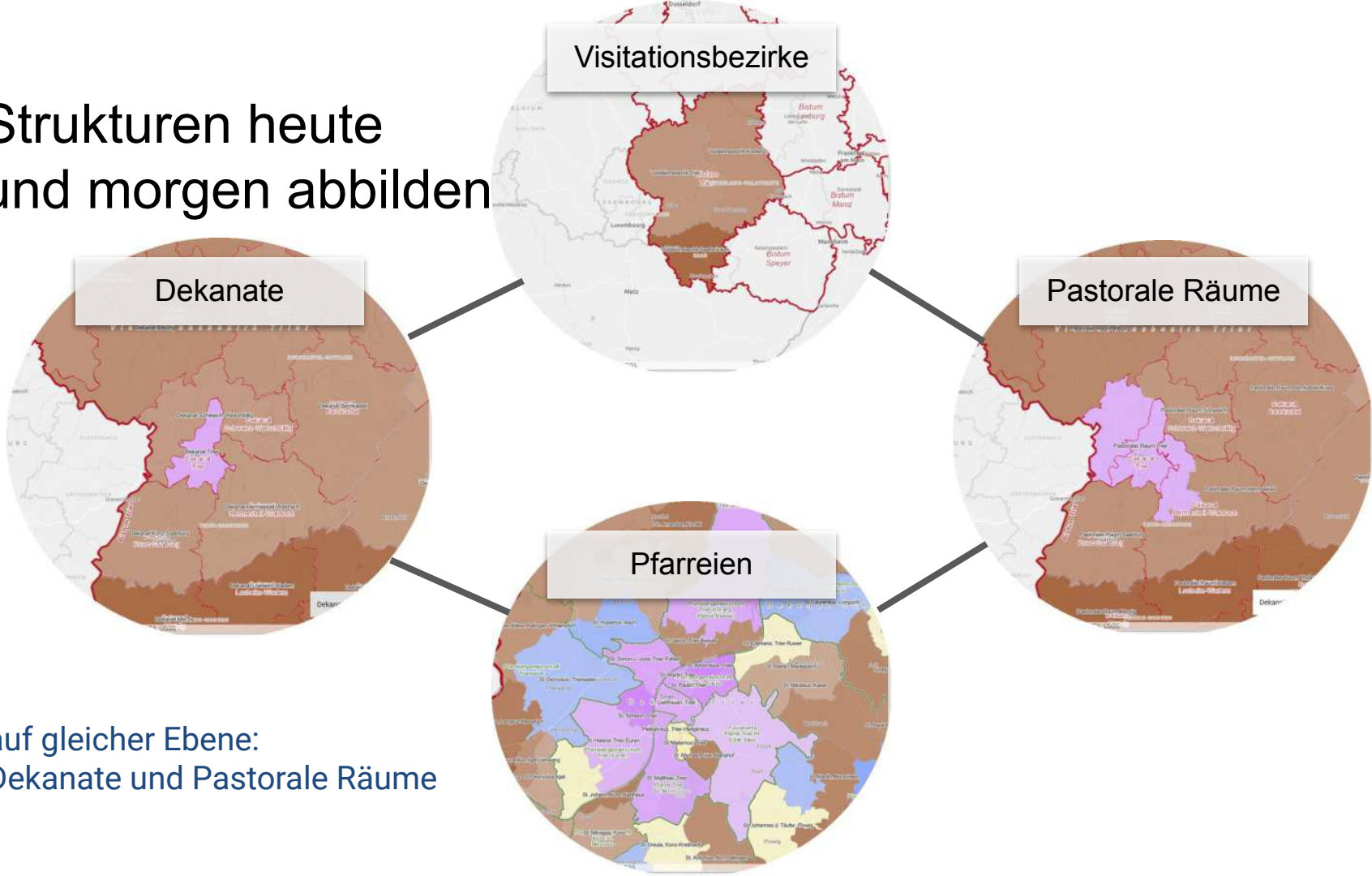


### Vorherrschende Digital-Kompetenz

Digital-Versierte (Assimilierte)

# Recap Statistik-Dashboard: Kirchliche Territorialebenen

# Strukturen heute und morgen abbilden



auf gleicher Ebene:  
Dekanate und Pastorale Räume

# Das geokodierte Meldewesen als Datenquelle

Suche

Auswahlmethode per Klick Kartenausschnitt

Auswahl: 3

Einfärbung   
 Katholikendichte

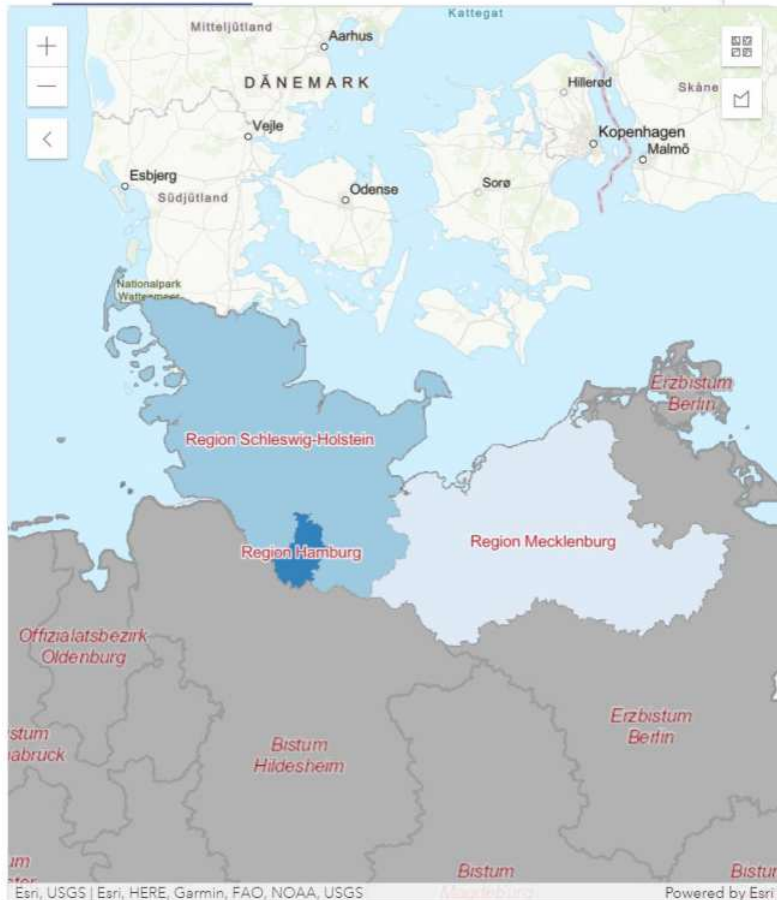
Legende

### Regionen

Anzahl Katholiken pro Hektar



Altersstruktur Kasualien Katholiken Sin



Statistik für: Region Schleswig-Holstein, Region

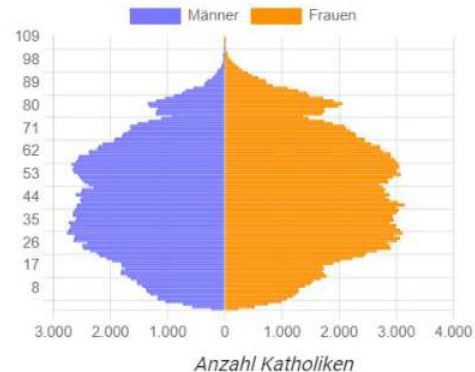
### Katholiken in Altersklassen



Durchschnittsalter

45,7  
Jahre

### Demographie Katholiken 2021





Suche

Auswahlmethode

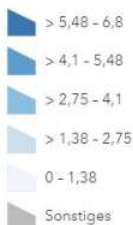
Auswahl: 29

Einfärbung

Legende

### Pfarreien

Anzahl Katholiken pro Hektar



Stand: 31.12.2021

Altersstruktur **Kasualien** Katholiken Sin



Statistik für: Franz von Assisi, Kiel, Sel. Eduard

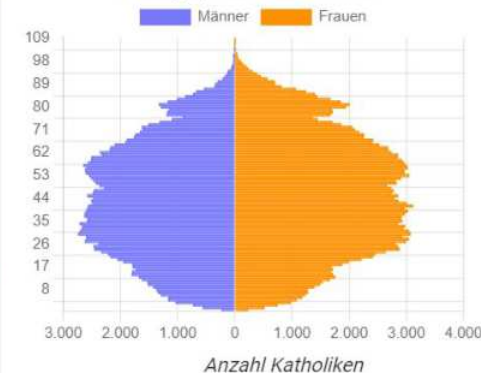
### Katholiken in Altersklassen



Durchschnittsalter

46,4  
Jahre

### Demographie Katholiken 2021





Suche

Adresse oder Ort suchen

Auswahlmethode

per Klick

Kartenausschnitt

Auswahl: 117

Einfärbung

Katholikendichte

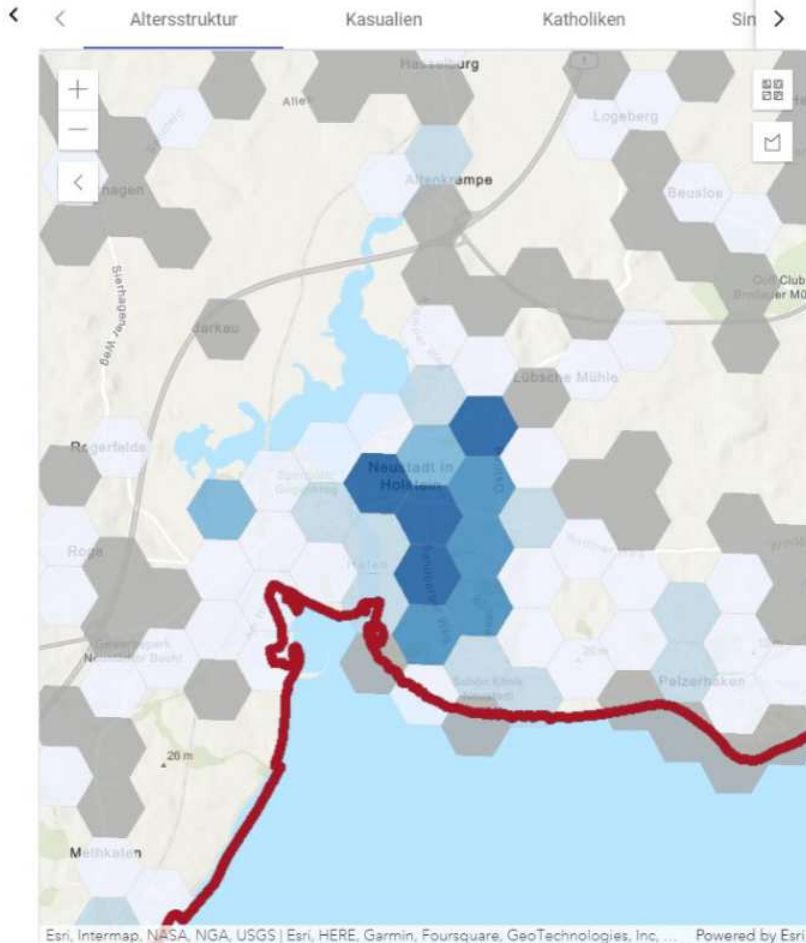
Legende

Bevölkertes Gebiet (25 ha)

Anzahl Katholiken pro Hektar



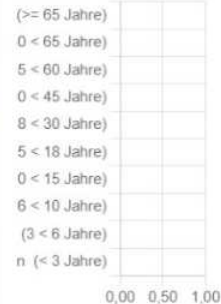
Stand: 31.12.2021



Statistik für: AAV-203, AAT-204, AAV-204, AAT-200, ...

Katholiken in Altersklassen

Anzahl Katholiken



Durchschnittsalter

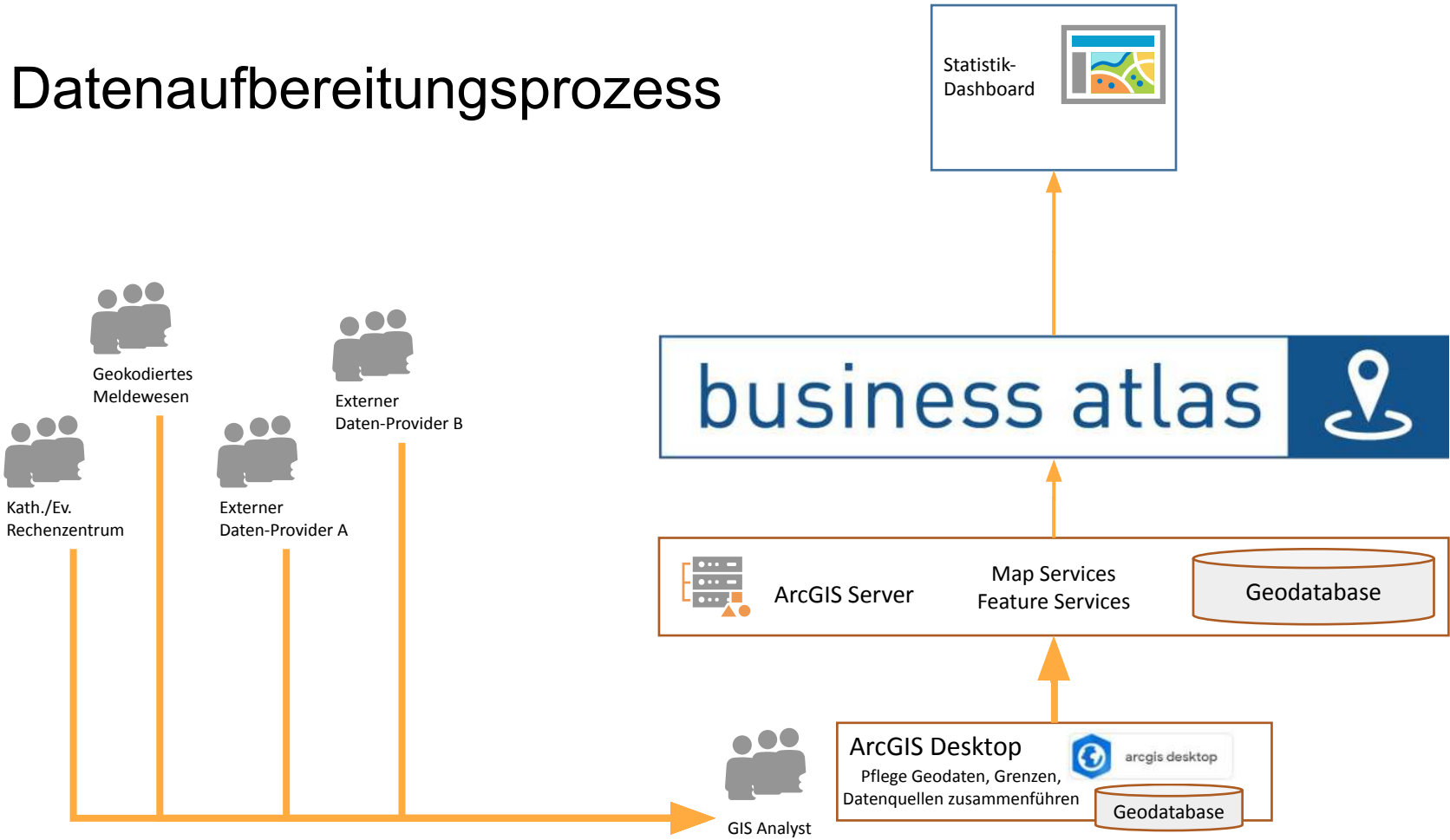
49,3  
Jahre

Demographie Katholiken 2021

Anzahl Katholiken

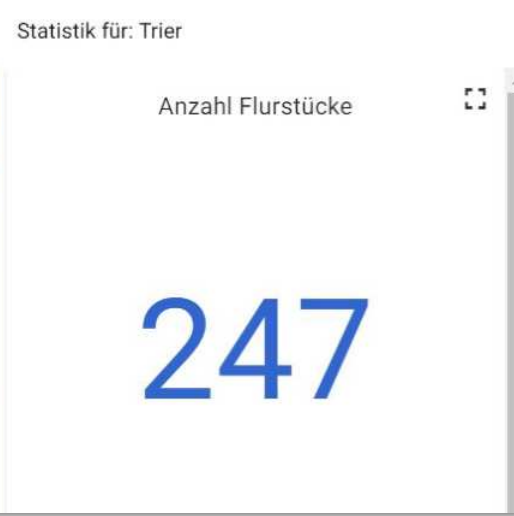
# Recap Statistik-Dashboard: Datenaufbereitung und -bereitstellung

# Datenaufbereitungsprozess



Daten on the fly aufsammeln

Tabelle			



# Recap Statistik-Dashboard: Steckbrief





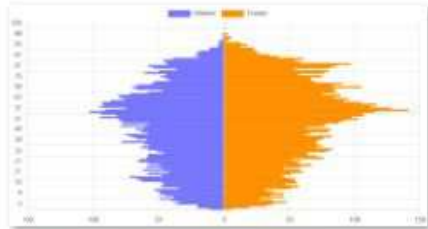
# Download aller Diagramme als Bild-Datei



Diagramme\_Emmendingen-Teningen.zip



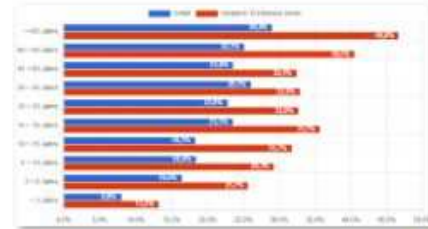
Diagramme\_Emmendingen-Teningen



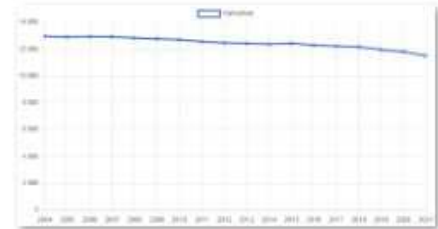
Bezeichnung\_Emmendingen-Teningen\_31-5-2023\_7-24\_Demographie Katholiken 2021.jpg



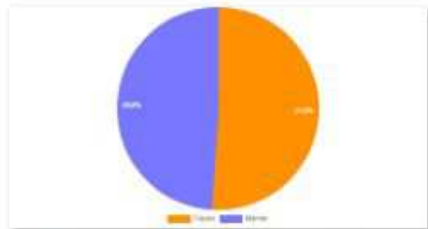
Bezeichnung\_Emmendingen-Teningen\_31-5-2023\_7-24\_Freiburg - Anteil Katholiken an Gesamtbevoelkerung.jpg



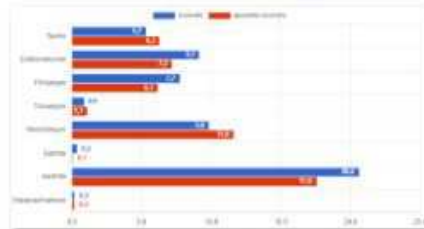
Bezeichnung\_Emmendingen-Teningen\_31-5-2023\_7-24\_Freiburg - Anteil Katholiken in Altersklassen.jpg



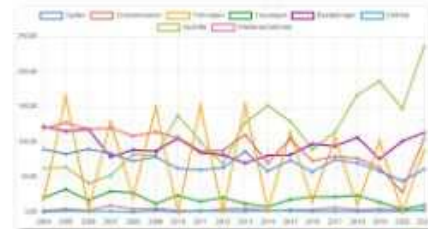
Bezeichnung\_Emmendingen-Teningen\_31-5-2023\_7-24\_Freiburg - Entwicklung Katholiken .jpg



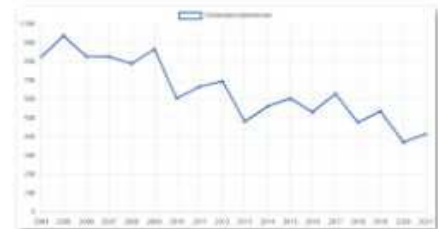
Bezeichnung\_Emmendingen-Teningen\_31-5-2023\_7-24\_Freiburg - Geschlechterverteilung.jpg



Bezeichnung\_Emmendingen-Teningen\_31-5-2023\_7-24\_Freiburg - Kasualien je 1000 Katholiken.jpg



Bezeichnung\_Emmendingen-Teningen\_31-5-2023\_7-24\_Freiburg- Entwicklung der Kasualien.jpg



Bezeichnung\_Emmendingen-Teningen\_31-5-2023\_7-24\_Freiburg- Entwicklung Gottesdienstteilnehmer.jpg



# Report

Report  
Designer



## Beispielgemeinde



Quelle: <https://convertio.co/0e/0b0mloa-d/4d5c3-ef0637f03c1fac6479a250d954a-d102/>

alta4

## Entwicklung Protestanten 2015-2020 (Anzahl)



Quelle: <https://convertio.co/0e/0b0mloa-d/4d5c3-ef0637f03c1fac6479a250d954a-d102/>

alta4

Exklusives Live-Beispiel für Teilnehmer des  
Forums Kirche.Geo.IT  
Bei Interesse können Sie gerne eine Anfrage  
zur persönlichen Präsentation an uns richten.

## Weitere interne Daten veranschaulichen: Fundraising

Exklusives Live-Beispiel für Teilnehmer des  
Forums Kirche.Geo.IT  
Bei Interesse können Sie gerne eine Anfrage  
zur persönlichen Präsentation an uns richten.

## Weitere interne Daten veranschaulichen: Finanzen

Exklusives Live-Beispiel für Teilnehmer des  
Forums Kirche.Geo.IT  
Bei Interesse können Sie gerne eine Anfrage  
zur persönlichen Präsentation an uns richten.

# Ausdrucke für unterwegs, vor Ort und für die Ablage: Reporting



Vielen Dank für Ihre Aufmerksamkeit!

Wir hoffen, wir konnten Ihr Interesse wecken.

alta4 AG  
Fleischstr. 57  
54290 Trier  
Deutschland

[www.alta4.com](http://www.alta4.com)  
[info@alta4.com](mailto:info@alta4.com)

alta4 in den sozialen Medien:

<https://www.linkedin.com/company/alta4-geoinformatik-ag/>  
<https://www.youtube.com/user/alta4geoinformatik>  
<https://www.xing.com/companies/alta4ag>